



# Factsheet | Koopstromenonderzoek 2021

## Broekvelden/Vromade

(winkelgebied)

Het aantal waarnemingen voor deze locatie is beperkt, daarom zijn de resultaten indicatief.

### Inhoud



Basis kenmerken



Voorzieningen-aanbod



Branchering



Werk-gelegenheid



Bestedingen en marktaandeel



Herkomst omzet



Ontwikkeling binding



Waardering



Motieven



Bezoekgedrag



## Basiskenmerken

▶ Benchmark

Provincie: Zuid-Holland  
Gemeente: Bodegraven-Reeuwijk

Type locatie: ondersteunend  
Omvang: < 2.500 m<sup>2</sup>

1



## Voorzieningenaanbod

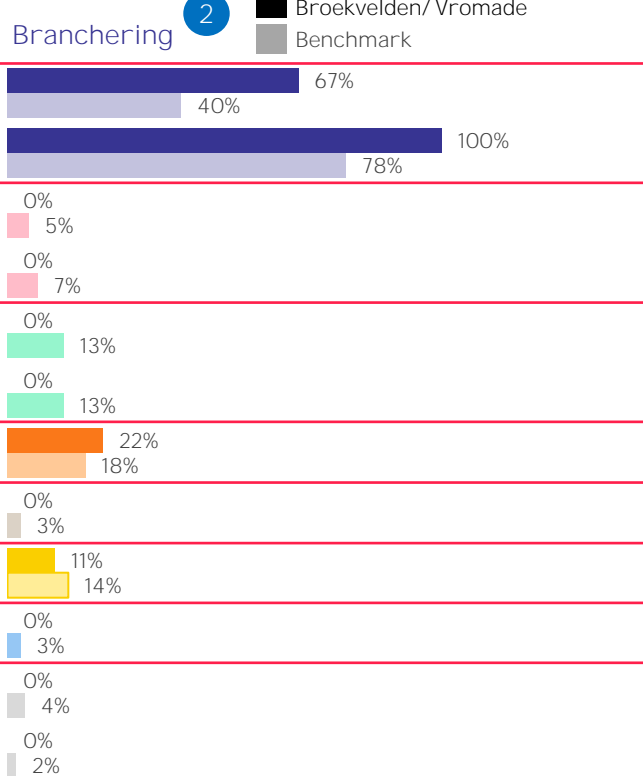
Onderstaande tabel toont de ontwikkeling van het aantal verkooppunten per branche en de ontwikkeling van het aantal vierkante meter winkelvloeroppervlakte in de detailhandelsbranches (afgerond op honderdtallen).



## Branchering

Onderstaande figuur toont de branchering van het voorzieningenaanbod op basis van het aantal verkooppunten. Dit betreft het aandeel dat de betreffende branche inneemt binnen het totale aantal verkooppunten.

| Verkooppunten                            | 2016         | 2018         | 2021         |
|--|--------------|--------------|--------------|
| Dagelijks vkp                            | 6            | 5            | 6            |
| Dagelijks m <sup>2</sup>                 | 1.100        | 1.100        | 1.100        |
| Recreatief vkp                           | 0            | 0            | 0            |
| Recreatief m <sup>2</sup>                | 0            | 0            | 0            |
| Doelgericht vkp                          | 0            | 0            | 0            |
| Doelgericht m <sup>2</sup>               | 0            | 0            | 0            |
| Horeca vkp                               | 2            | 1            | 2            |
| Cultuur & ontspanning vkp                | 0            | 0            | 0            |
| Diensten vkp                             | 1            | 1            | 1            |
| Overig vkp                               | 1            | 0            | 0            |
| Leegstand vkp                            | 0            | 3            | 0            |
| Leegstand m <sup>2</sup> detailhandel    | 0            | 200          | 0            |
| <b>Totaal vkp</b>                        | <b>10</b>    | <b>10</b>    | <b>9</b>     |
| <b>Totaal m<sup>2</sup> detailhandel</b> | <b>1.100</b> | <b>1.200</b> | <b>1.100</b> |

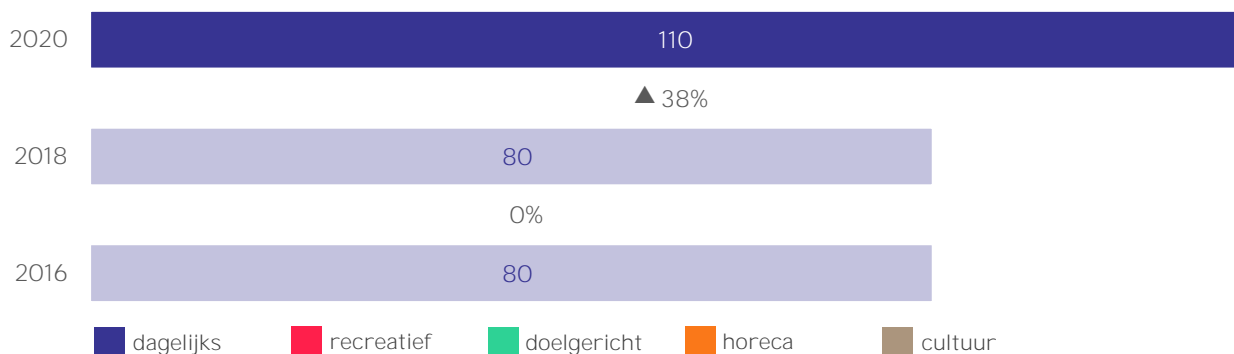


Bron: Locatus, per 1 september getoonde jaar



## Werkgelegenheid

Onderstaande figuur toont de ontwikkeling van het aantal banen in de detailhandelsbranches, de horeca en de sector cultuur & ontspanning\* in dit winkelgebied. Tussen de staven zijn de groeipercentages weergegeven.



\* cijfers zijn exclusief diensten. Bij kleine omvang van de sector worden de labels soms niet weergegeven | Bron: LISA2020, peildatum 1 april



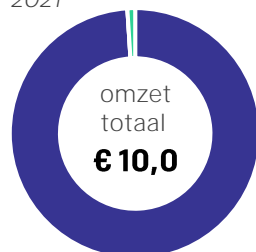
## Bestedingen en marktaandelen

De linker figuur toont de omzet (toonbankbestedingen) van de fysieke detailhandel in de dagelijkse-, recreatieve en doelgerichte sector in 2021. De rechter figuur laat zien wat het marktaandeel daarvan is binnen de totale omzet van de fysieke detailhandel in de gemeente.

### Omzet detailhandel

2021

4



omzet dagelijks **€ 9,9**

omzet recreatief **€ -**

omzet doelgericht **€ 0,1**

*in mln. euro (excl. btw)*

### Marktaandeel

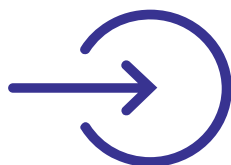
*in de gemeente*

Dagelijks **11,4%**

Recreatief **0,2%**

Doelgericht **0,4%**

**€ 0,8 mln.**



In gemeente Bodegraven-Reeuwijk komen ook **€0,8 miljoen toeristische bestedingen** bij de detailhandel terecht. Deze bestedingen zijn niet toe te bedelen aan individuele winkelgebieden.

5

Onderstaande figuren tonen de ontwikkeling van de omzet (links) en het marktaandeel (rechts) met indexcijfers. Hierbij geldt 2016 als basisjaar (=100). Beide cijfers zijn exclusief toerisme.

### Omzetontwikkeling

*index: 2016=100*

#### Dagelijks

2021 **119**

2018 **100**

2016 **100**

### Ontwikkeling marktaandeel

*in de gemeente*

#### Dagelijks

2021 **108**

2018 **100**

2016 **100**

#### Recreatief

De omvang van de bestedingen in deze branche is nul of te klein om weer te geven.

#### Recreatief

#### Doelgericht

De omvang van de bestedingen in deze branche is nul of te klein om weer te geven.

#### Doelgericht

## → Herkomst omzet

Onderstaande figuur laat zien waar de detailhandelsomzet vandaan komt. Hoe kleiner het aandeel van de omzet dat uit de eigen gemeente afkomstig is, hoe groter de toevloeiing. Tevens toont de grafiek de gemiddelde herkomstpercentages van vergelijkbare winkelgebieden (benchmark).

6



klik hier voor de kaart

### Recreatief

De omvang van de bestedingen in deze branche is nul of te klein om weer te geven.

### Doelgericht

De omvang van de bestedingen in deze branche is nul of te klein om weer te geven.

## 📈 Ontwikkeling binding

Onderstaande grafiek toont de ontwikkeling van de koopkrachtbinding. De binding betreft het aandeel van de bestedingen van consumenten uit de gemeente dat in dit winkelgebied terecht komt.

### Ontwikkeling binding

#### Dagelijks



### Recreatief

De omvang van de bestedingen in deze branche is nul of te klein om weer te geven.

### Doelgericht

De omvang van de bestedingen in deze branche is nul of te klein om weer te geven.

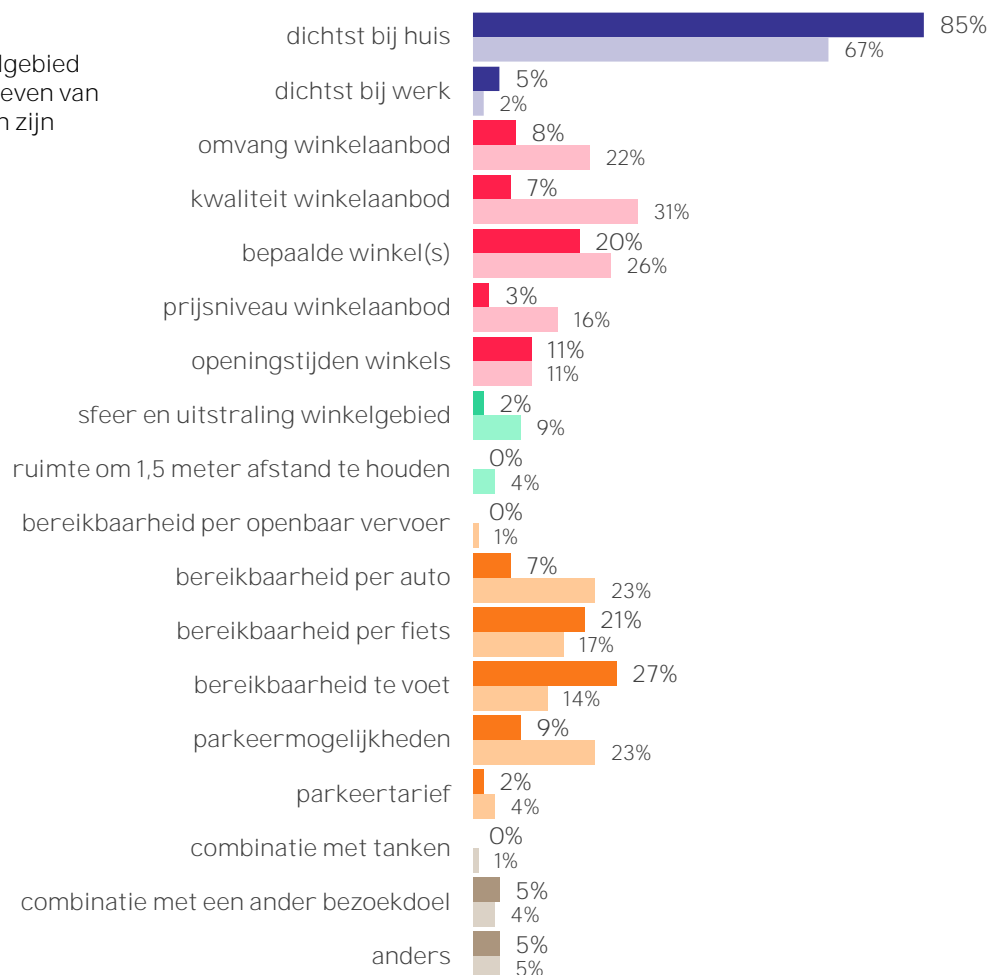
## Waardering

Onderstaande figuur toont de gemiddelde rapportcijfers die consumenten geven aan verschillende aspecten van een winkelgebied. Bij het aspect faciliteiten gaat het bijvoorbeeld om wc, wifi, afhaalpunt en bankjes. De resultaten worden vergeleken met de benchmark.

|                      | 2021 | Benchmark | 2018 | 2016 |
|----------------------|------|-----------|------|------|
| totaaloordeel        | 7,0  | 7,5       | 7,5  | 7,6  |
| winkelaanbod         | 6,8  | 7,1       | 7,2  | 7,0  |
| sfeer en uitstraling | 6,1  | 6,9       | 7,2  | 7,1  |
| veiligheid           | 6,8  | 7,5       | 7,5  | 7,5  |
| netheid              | 6,6  | 7,5       | 7,3  | 7,4  |
| aanwezigheid groen   | 5,2  | 6,0       | -    | -    |
| faciliteiten         | 4,6  | 5,0       | 5,9  | 5,6  |
| parkeren auto        | 7,3  | 7,7       | 7,6  | 8,0  |
| stalling fiets       | 6,9  | 7,4       | 7,4  | 7,7  |
| bereikbaar auto      | 7,5  | 8,1       | 7,8  | 8,3  |
| bereikbaarheid fiets | 8,2  | 8,5       | -    | 8,8  |
| bereikbaar OV        | 6,7  | 6,6       | 7,1  | 7,8  |
| horeca               | 5,5  | 5,1       | 6,5  | 6,5  |

## Motieven

De figuur laat zien waarom consumenten voor dit winkelgebied kiezen en wat de bezoekmotieven van vergelijkbare winkelgebieden zijn (benchmark).



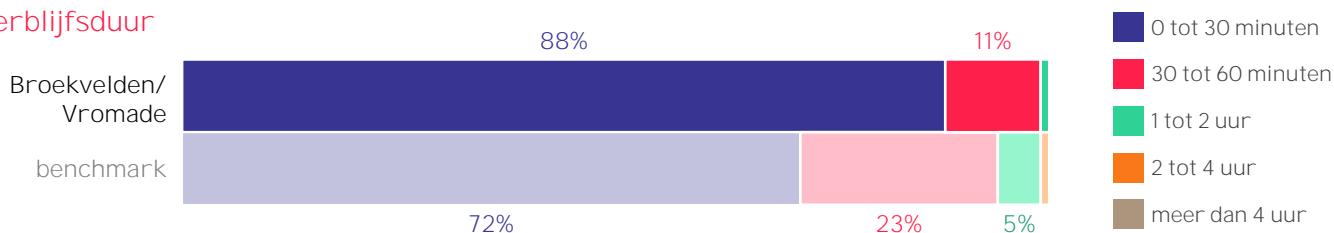
■ Broekvelden/ Vromade  
■ Benchmark



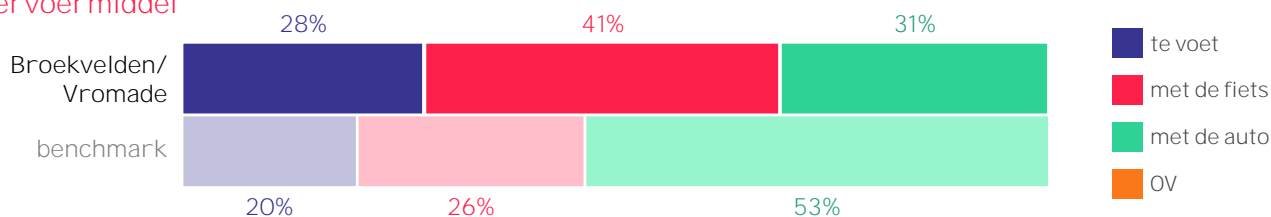
## Bezoekgedrag

Onderstaande figuren laten zien hoe lang consumenten in het winkelgebied verblijven, met welk vervoermiddel ze komen en welke voorzieningen ze bezocht hebben. De resultaten worden vergeleken met die van de benchmarkgebieden.

### Verblijfsduur



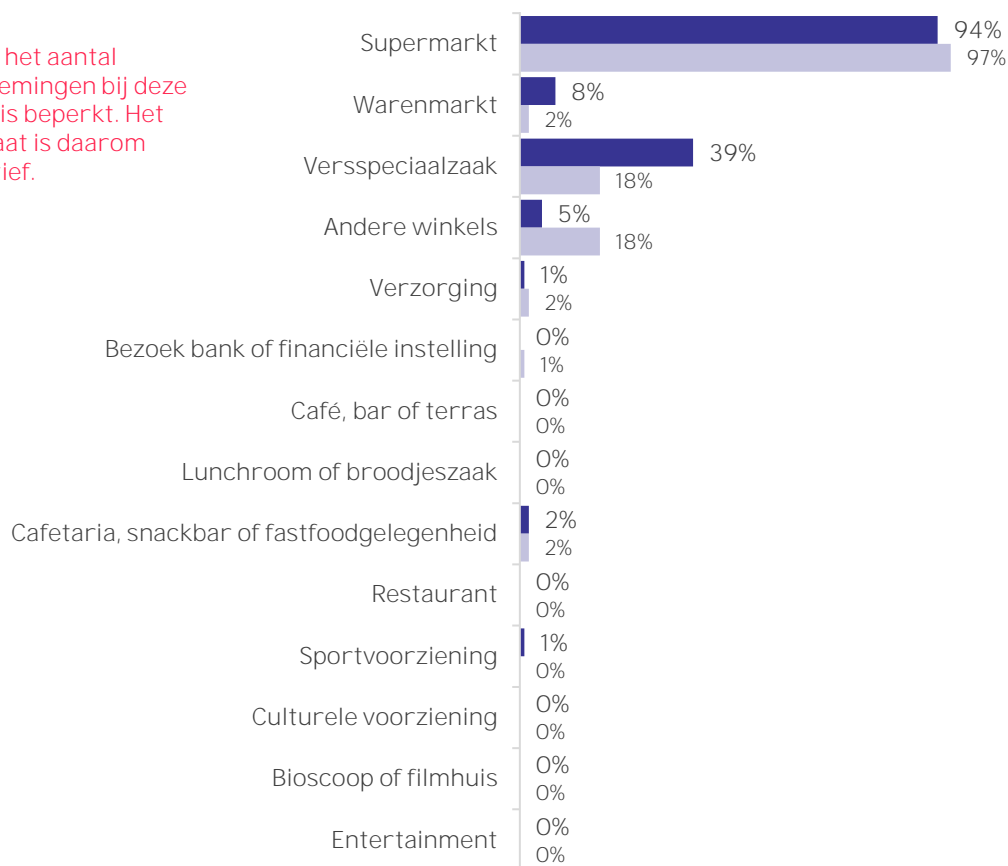
### Vervoermiddel



### Bezochte voorzieningen

De grafiek toont bezochte voorzieningen bij aankoop van dagelijkse boodschappen.

Let op: het aantal waarnemingen bij deze figuur is beperkt. Het resultaat is daarom indicatief.



■ Broekvelden/Vromade  
■ Benchmark

## \* Leeswijzer

- 1) Type locatie
  - *Centrale winkelgebieden*: het centrale winkelgebied van een plaats
  - *Ondersteunende winkelgebieden*: wijk-, buurt- en stadsdeelcentra veelal sterk gericht op dagelijkse boodschappen.
  - *Grootschalige winkelgebieden*: winkelgebieden met grootschalig winkelaanbod veelal in doelgerichte branches (zoals woonboulevards).

→ [Indeling winkelgebieden](#)

### Omvang

indeling van winkelgebieden o.b.v. het totaal aantal vierkante meter winkelvloeroppervlakte (alle branches inclusief leegstand).

- 2) Branches  
In de figuur hiernaast is de indeling van branches en artikelgroepen weergegeven. De sector niet-dagelijks is opgesplitst in twee hoofdgroepen: recreatief en doelgericht.

Onder *Cultuur & ontspanning* vallen bijvoorbeeld fitnesscentra en escape rooms.

Onder *Diensten* in winkelgebieden vallen onder andere kappers, tatoeage- en piercingzaken, schoonheidssalons en nagelstudio's.

[Klik hier voor een gedetailleerde indeling van de branches en artikelgroepen door Locatus.](#)

- 3) Afkortingen  
vkp verkooppunten  
m<sup>2</sup> vierkante meter winkelvloeroppervlak

### Leegstand

Leegstand vkp: het totale aantal leegstaande verkooppunten.

Leegstand m<sup>2</sup> detailhandel: het aantal leegstaande vierkante meters detailhandel (berekend conform de formule van Locatus) → [formule Locatus](#)

- 4) Bestedingen bij niet-aanwezige branches  
Het kan voorkomen dat de factsheet bestedingen toont bij branches die niet in het winkelgebied zijn gevestigd. In dat geval hebben consumenten in de enquête aangegeven dat ze wel producten in de betreffende artikelgroep in het winkelgebied hebben gekocht. Veelal gaat het om artikelen zoals b.v. etenswaren bij een doe-het-zelf-zaak.
- 5) Toerisme/toeristische bestedingen  
Bestedingen bij de detailhandel door binnen- en buitenlandse verblijfstoeristen en binnenlandse dagjesmensen. Het gaat enkel om toeristische bestedingen in winkels.
- 6) Andere gemeenten KSO  
Het gaat hier om gemeenten binnen het onderzoeksgebied en randgebied van KSO21.

|                       | BRANCHES KSO              | ARTIKELGROEPEN  |
|-----------------------|---------------------------|---|
|                       | <b>Sector dagelijks</b>   |   |
|                       | Dagelijks                 | dagelijks   |
| Sector niet-dagelijks | <b>Sector recreatief</b>  |   |
|                       | Mode & Luxe               | mode<br>huishoudelijk   |
|                       | Vrije tijd                | sport- en spel<br>media en hobby  |
|                       | <b>Sector doelgericht</b> |   |
|                       | In & om het huis          | elektronica<br>doe-het-zelf<br>woninginrichting<br>tuinartikelen en planten |